

Dairy Flash – Biuletyn informacyjny¹

Ostatnie wiadomości ze świata mleczarstwa



Przyłącz się do nas podczas obchodów

Światowego Dnia Mleka

Sobota 1 czerwca, 2019

#WorldMilkDay
#EnjoyDairy

W 2001 r., Organizacja Narodów Zjednoczonych ds. Wyżywienia i

Rolnictwa (FAO) wybrała 1 czerwca, jako Światowy Dzień Mleka, który świętuje ważne wkłady sektora mleczarskiego dla zrównoważonego i ekonomicznego rozwoju, pozyskiwania środków do utrzymania oraz dla odżywiania. Każdego roku jest to okazją dla pokazania na poziomie światowym naszego umiłowania mleka i produktów mlecznych!

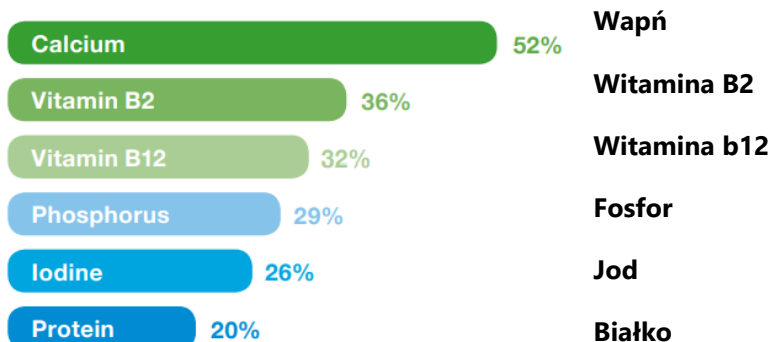


¹ Komentarz KSM: Tłumaczenie sfinansowane ze środków Funduszu Promocji Mleka



Połącz się ze światem mleczarstwa

Średni udział (%) produktów mlecznych w spożyciu składników odżywczych przez osoby dorosłe w krajach UE (bazując na badaniach ankietowych z 8 krajów członkowskich)



Mleko i przetwory mleczne są częścią zdrowej i zbilansowanej diety!

Są one przystępnym cenowo, przyjemnym i smacznym sposobem zaspakajania dziennych zapotrzebowań na składniki odżywcze w zdrowej diecie. Dzienna konsumpcja daje znaczący wkład w spożyciu składników odżywczych podczas wszystkich etapów życia.

Europejskie zalecenia konsumpcji produktów mlecznych (2-3 porcje produktów mlecznych dla dorosłych & 3-4 porcje produktów mlecznych dla dzieci)



Mleko, jogurt, ser





Biuletyn informacyjny Dairy Flasch



#10/2019

Połącz się ze światem mleczarstwa

Chcesz się dowiedzieć więcej odnośnie znaczenia mleczarstwa?



Sprawdź nasz biuletyn factsheet dla poznania odpowiedzi na pytanie dlaczego mleczarstwo jest ważną opcją dla **wyżywienia świata w sposób zrównoważony**. Dowiedz się więcej o mleczarstwie niskowęglowym, PEF², biodywersyfikacji ...

http://eda.euromilk.org/fileadmin/user_upload/Public_Documents/EDA_Position_papers_-_Fact_Sheets/Sustainability/EDA_Nutrition_Sustainability_Factsheet_Feeding_the_world_with_dairy_March_2019.pdf



W tym biuletynie factsheet dowiesz się jak **konsumpcja produktów mlecznych podczas dzieciństwa odgrywa witalną rolę**, dostarczając istotnych składników odżywczych jak wapń, selen i jod... dla kości, wzrostu mięśni czy zdrowia zębów!

http://eda.euromilk.org/fileadmin/user_upload/Public_Documents/Nutrition_Factsheets/2018_03_05_EDA_Nutrition_factsheet_Dairy_and_children_D-NUT-18-018.pdf



² Komentarz KSM: PEF - Ślad Środowiskowy Produktu



Biuletyn informacyjny Dairy Flasch



#10/2019

Połącz się ze światem mleczarstwa



Sprawdź nasz biuletyn factsheet dla poznania potencjału mleczarstwa w **zapobieganiu niedożywienia wśród ludzi starszych**. Składniki odżywcze produktów mlecznych są ważne dla stymulowania syntezy mięśni szkieletowych, zabezpieczenia przed stratami masy kostnej oraz utrzymania zdrowia mózgu oraz systemu immunologicznego

http://eda.euromilk.org/fileadmin/user_upload/Public_Documents/Nutrition_Factsheets/2018_02_16_EDA_Nutrition_factsheet_Undernutrition_in_elderly.pdf



W tym biuletynie factsheet znajdziesz materiał dla zrozumienia dlaczego **produkty mleczne posiadają niski wpływ na klimat**, gdy są odnoszone do ich wartości żywieniowej w zdrowej diecie

http://eda.euromilk.org/fileadmin/user_upload/Public_Documents/Nutrition_Factsheets/EDA_Nutritional_Fact_sheet_NFS_Carbon_Footprint_and_Nutr.pdf

